

## Sensore di movimento - Professional Line

nero  
EAN 4007841 029579  
Art. n. 029579



infrared sensor 3 x  
100°



3 zones scalable  
2-20m

2500 W

2500 W max.



IP54



2 - 2000 lux



5 sec - 15 min



ideal 2 - 5 m



energy saving

5 years

manufacturer's  
warranty steinel.de/  
garantie



CE

### Descrizione del funzionamento

#### Dati tecnici

Dimensioni (lung. x largh. x alt.)	172 x 113 x 144 mm
Con rilevatore di movimento	Sì
Garanzia del produttore	5 anni
Impostazioni tramite	Telecomando, Potenzimetri, Smart Remote
Con telecomando	Sì
Variante	nero
VPE1, EAN	4007841029579
Esecuzione	Rilevatori di movimento
Applicazione, luogo	Esterno, Interni
Applicazione, locale	parcheggi coperti / garage sotterranei, Esterno, magazzino, ingressi di abitazioni, perimetro della casa, Cortili e passi carrai, Interni
colore	nero
Colore, RAL	9005
Incl. supporto per montaggio angolare a muro	Sì
Luogo di montaggio	Parete, soffitto, angolo
Contenuto della confezione	1

Lampade LED > 2 W < 8 W	250 W
Lampade LED > 8 W	500 W
Carico capacitivo in µF	176 µF
Tecnologia, sensori	Infrarossi passivi, Sensore ottico
Altezza di montaggio	2 - 5 m
Altezza di montaggio max.	5,00 m
Altezza di montaggio ottimale	2 m
Angolo di rilevamento	300 °
Angolo di apertura	180 °
Protezione antistrisciamento	Sì
Possibilità di schermare segmenti del campo di rilevamento	Sì
Scalabilità elettronica	No
Scalabilità meccanica	Sì
Raggio d'azione radiale	r = 4 m (42 m²)
Raggio d'azione tangenziale	r = 20 m (1047 m²)
Zone d'intervento	1360 zone di commutazione
Funzioni	Modalità normale / modalità test, Manuale ON / ON-OFF

<https://www.steinel.de>

Con riserva di modifiche tecniche

01.2026 Pagina 1 da 3

## Sensore di movimento - Professional Line

nero  
EAN 4007841 029579  
Art. n. 029579



### Dati tecnici

Montaggio	In superficie, Parete, Soffitto, angolo
Grado di protezione	IP54
Temperatura ambiente	da -20 fino a 50 °C
Materiale	Plastica
Allacciamento alla rete	220 – 240 V / 50 – 60 Hz
Uscita di comando 1, ohmica	2500 W
Uscita di comando 1, quantità di LED/lampade fluorescenti	8 pz
Uscita di comando 1, a potenziale zero	No
Lampade fluorescenti ballast elettronico	500 W
Lampade fluorescenti collegamento in serie	1800 VA
Lampade fluorescenti con compensazione in parallelo	500 VA
Lampade LED < 2 W	100 W

Regolazione crepuscolare	2 – 2000 lx
Regolazione del periodo di accensione	5 s – 15 Min.
Funzione luce di base	No
Luce principale regolabile	No
Regolazione crepuscolare Teach	Sì
Regolazione per mantenere luce costante	No
Collegamento in rete	Sì
Tipo di collegamento in rete	master/master
Collegamento in rete via	Cavo
Categoria del prodotto	Sensore di movimento

### Accessori

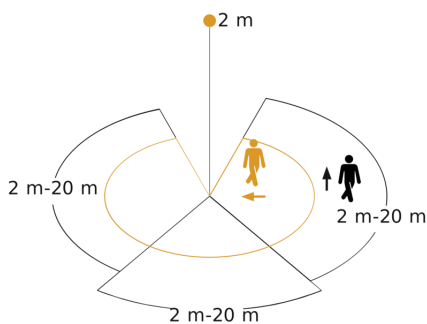
EAN 4007841 009151	Telecomando Smart Remote
EAN 4007841 007638	Telecomando RC9

## Sensore di movimento - Professional Line

nero  
EAN 4007841 029579  
Art. n. 029579

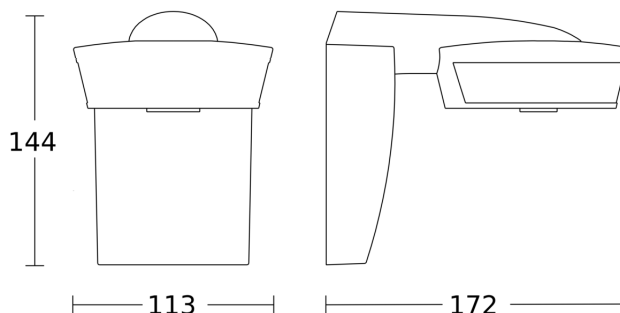


### Campo di rilevamento

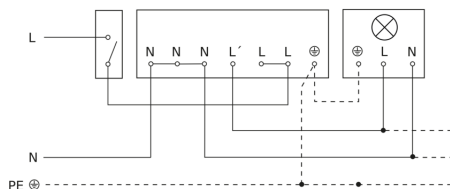


Possibile altezza di montaggio: 2,00 m - 5,00 m  
Arancione: radiale  
Nero: tangenziale  
3 zone scalabili

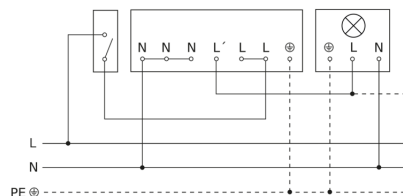
### Disegno



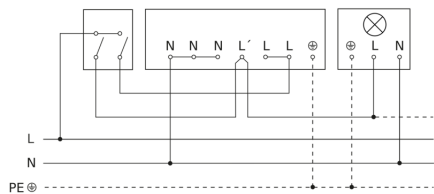
### Lampada senza filo neutro



### Lampada con presenza di filo neutro



### Allacciamento tramite un interruttore in serie per uso manuale e automatico



### Schema elettrico Collegamento tramite un commutatore per il funzionamento continuo e automatico

